

# EU KONFORMITÄTSERKLÄRUNG

nach der PSA Verordnung (EU) 2016/425

Der Hersteller

**PSS Pfeiffer Sicherheitssysteme GmbH**  
Albstraße 10  
D-72145 Hirrlingen

erklärt hiermit, dass die persönliche Schutzausrüstung

## Schnittschutzhose Modell X-treme Breeze

- Artikel-Nr.: 570 (Farbe Neonrot/Grün)
- Artikel-Nr.: 870 (Farbe Rot/Gelb)

übereinstimmt mit den Bestimmungen der Verordnung  
(EU) 2016/425 und übereinstimmt mit den harmonisierten Normen

**EN ISO 11393-2:2019** (DIN EN ISO 11393-2:2020-03) –

Schutzkleidung für die Benutzer von handgeführten Kettensägen –  
Teil 2: Leistungsanforderungen und Prüfverfahren für Beinschützer –

sowie

**EN ISO 13688:2013** (DIN EN ISO 13688:2013-12) –

Schutzkleidung – Allgemeine Anforderungen.

Die alleinige Verantwortung für die Ausstellung dieser Konformitätserklärung  
trägt der Hersteller.

Hirrlingen, 22.06.2022

Ort und Datum

  
Unterschrift

Die notifizierte Stelle

**SGS Fimko Ltd.**  
Kenn-Nummer: 0598  
Takomotie 8, 00380 Helsinki, Finland

hat die EU-Baumusterprüfung Nr. 0598/PPE/22/2978  
vom 21.06.2022 durchgeführt.

Die PSA unterliegt dem Konformitätsbewertungsverfahren  
einer internen Fertigungskontrolle mit überwachten  
Produktprüfungen in unregelmäßigen Abständen gemäß der  
Verordnung (EU) 2016/425, Anhang VII (Modul C2), das von  
der notifizierte Stelle

**SGS Fimko Ltd.**  
Kenn-Nummer: 0598  
Takomotie 8, 00380 Helsinki, Finland

durchgeführt wird.



## INFORMATION DES HERSTELLERS

Schutzkleidung für die Benutzer von handgeführten Kettensägen  
EN ISO 11393-2:2019 (DIN EN ISO 11393-2:2020-03)



**PSS Pfeiffer Sicherheitssysteme GmbH**

**Albstraße 10**

**DE-72145 Hirrlingen**

### **Persönliche Schutzausrüstung (PSA):**

Schnittschutzhose mit Schutz für den Benutzer von handgeführten Kettensägen, Modell X-treme Breeze, Leistungsstufe: Typ A, Klasse 1, 20m/s

- Artikel-Nr. 870 Farbe Rot/Gelb
- Artikel-Nr. 570 Farbe Neonrot/Grün

### **Materialzusammensetzung:**

<b>Vorderseite &amp; Rückseite unteres Bein:</b>	Gewebe 100% Polyamid Cordura 260g/m <sup>2</sup> Gewebe 73% Polyester / 27% Polyamid 280g/m <sup>2</sup>
<b>Vorderseite &amp; Rückseite Stretch:</b>	Gewebe 41% Polyamid / 34% Polyamid Cordura / 15% Polyamid Breeze 10% Elasthan 150g/m <sup>2</sup>
<b>Einsatz Rückteil:</b>	Gewebe 90% Polyester / 10% Elasthan, 270g/m <sup>2</sup>
<b>Zwickel / Gamasche:</b>	Gewebe 90% Polyamid / 10% Elasthan, 265g/m <sup>2</sup>
<b>Belüftung u. d. Bund:</b>	Gewebe 100% Polyamid Cordura, 270g/m <sup>2</sup>
<b>Futter</b> (Ummantelung des Schnittschutzmaterials):	Netz-Maschenware 100% Polyester, 100g/m <sup>2</sup>
<b>Schnittschutzmaterial:</b>	Maschenware 100% Polyester, 173g/m <sup>2</sup> , Farbe Grün, 5-lagig

Diese Schutzbekleidung entspricht den Vorschriften der europäischen Richtlinie 89/686/EWG hinsichtlich der Persönlichen Schutzausrüstung (PSA). Diese Schutzbekleidung erfüllt die Anforderungen an

- **EN ISO 11393-2:2019** (DIN EN ISO 11393-2:2020-03) – Schutzkleidung für die Benutzer von handgeführten Kettensägen – Teil 2: Leistungsanforderungen und Prüfverfahren für Beinschützer -
- **EN ISO 13688:2013** (DIN EN ISO 13688:2013-12) – Schutzkleidung – Allgemeine Anforderungen -



### **ACHTUNG!**

**! Diese PSA bietet keinen kompletten Schutz gegen Verletzungen, die durch handgeführte Kettensägen entstehen können!**

**! Die erforderliche Schutzwirkung hängt von mehreren Parametern ab, wie Arbeitstechnik, Arbeitshaltung, Kraft der Motorsäge, Kettenschärfe, Ketten-geschwindigkeit, Kontaktwinkel und -kraft bei Auftreffen auf die PSA.**

**! Trotz des Tragens dieser PSA ist ein sicheres Betreiben und eine sachgemäße Handhabung der Kettensäge notwendig!**

**! Um die schützende Wirkung der PSA nicht zu beeinträchtigen, müssen die folgenden Bedingungen strengstens beachtet werden:**

- Keine Veränderungen oder Reparaturen an der PSA, v.a. an dem Schnittschutzmaterial, durchführen!
- Bei Beschädigungen, Deformationen und/oder unsachgemäßer Pflege bitte den Hersteller kontaktieren!
- Mögliche Brandgefahr aufgrund von Verunreinigungen mit brennbaren Materialien!  
Die PSA vor Brandgefahren wie offene Flammen, heiße Materialien oder anderen Wärmequellen fernhalten!
- Vermeiden Sie den Kontakt mit aggressiven Substanzen, scharfen oder spitzen Gegenständen!
- Beim Tragen der PSA alle Verschlusselemente korrekt schließen!
- Die Gamaschenhaken mit dem Schuhwerk korrekt verbinden!
- Stellen Sie bei der Größenwahl sicher, dass das Kleidungsstück eine ausreichende Länge hat, um mit dem Fußschutz zu überlappen.



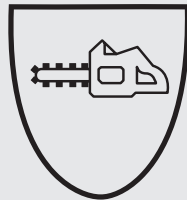
## INFORMATION DES HERSTELLERS

Schutzkleidung für die Benutzer von handgeführten Kettensägen  
EN ISO 11393-2:2019 (DIN EN ISO 11393-2:2020-03)



### Einsatzbereich

als Kleidung mit Schutz für Benutzer von handgeführten Kettensägen:



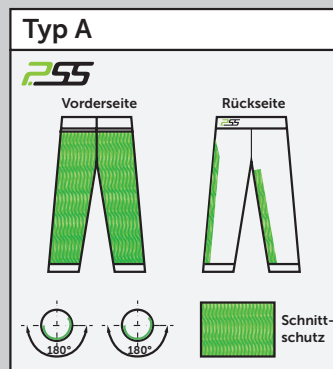
Typ A  
Klasse 1: 20m/s

EN ISO  
11393-2:2019

Der „Typ“ bezeichnet die spezielle Form des Beinschutzes.

Die „Klasse“ weist auf die Kettenprüfgeschwindigkeit gemäß EN ISO 11393-2:2019 hin.

### PSS Beinschutzform:



### Mögliche Klassifizierungen betreffend der Kettengeschwindigkeit:

**Klasse 1: 20m/s** (niedrigste Klasse)

**Klasse 2: 24m/s**

**Klasse 3: 28m/s**

Für einen optimalen Schutz müssen auch die Hände, Füße und der Kopf geschützt werden. Zusätzliche geeignete Schutzausrüstungen sind zu verwenden!

**ACHTUNG: DIESE PSA BIETET KEINEN 100%IGEN SCHUTZ!**

Diese PSA schützt nicht vor Chemikalien, Strahlung, Feuer oder anderen Gefahren.

Der Beinschutz schützt möglicherweise nicht ausreichend vor Schnitten, die durch veränderte Ketten, die nicht hauptsächlich für Forstwirtschaft bestimmt sind (z.B. einige Rettungsketten), verursacht werden. Im Zweifelsfall sollte der Benutzer den Hersteller der Sägekette kontaktieren.

### Pflegeanweisungen:

**Die Pflegeanweisungen entnehmen Sie bitte dem eingenähten Etikett!**

- Die Pflegehinweise entnehmen Sie bitte dem eingenähten Etikett!
- Unbedingt alle Verschlusselemente (wie Haken-, Reiß-, Klettverschlüsse, usw.) vor dem Waschen schließen!
- Eine von der Kennzeichnung abweichende Reinigung kann den Schutz beeinträchtigen.
- PSA separat und regelmäßig waschen! Verschmutzte Kleidung kann die Schutzwirkung vermindern! Daher bei Verschmutzungen die Kleidung sofort waschen!
- Vor dem Trocknen auf der Leine die Schutzkleidung und die Schnittschutzeinlage vorsichtig von Hand in Form ziehen! Keine Trommeltrocknung
- Keine Weichspüler verwenden!



## INFORMATION DES HERSTELLERS

Schutzkleidung für die Benutzer von handgeführten Kettensägen  
EN ISO 11393-2:2019 (DIN EN ISO 11393-2:2020-03)



### Lagerung:

- Trocken und lichtgeschützt aufbewahren!

### Reparaturen:

- Das Schutzmaterial darf niemals repariert werden!
- Bei Beschädigungen des Schutzmaterials muss die PSA entsorgt werden!
- **Keine Veränderungen oder Reparaturen selbstständig an der PSA vornehmen!**  
Im Falle von Veränderungen an der PSA muss der Hersteller informiert oder die PSA sofort entsorgt werden!

### Alterung:

- Schnittschutzartikel unterliegen einer gewissen Alterung. So geht man beispielsweise bei der professionellen (in Vollzeit ausgeführten) Waldarbeit von einer maximalen Verwendungsdauer von ca. 12 Monaten aus. Im Nichtprofibetrieb (gelegentliche Benutzung) kann eine Verwendungsdauer von bis zu 3 bis 5 Jahren möglich werden.
- Die Verwendungsdauer hängt aber in erster Linie ab vom jeweiligen Einsatz, dem Grad der Beanspruchung und dem Verschleiß, aber auch von weiteren Kriterien wie z. B. einer regelmäßigen und sachgerechten Pflege, einer sachgerechten Lagerung, usw. ab.
- Die normale Verwendungsdauer soll ungefähr 25 Tragezyklen entsprechen, die jeweils mit einer spürbaren Verschmutzung verbunden sind und mit einer Wäsche beendet werden. Im Zweifel sollte das Produkt aber vor jedem Einsatz auf technische Aktualität, Verschleiß und Beschädigungen oder andere Veränderungen überprüft und ggf. durch ein neues ersetzt werden.

### Bei der Auswahl der PSA muss Folgendes beachtet werden:

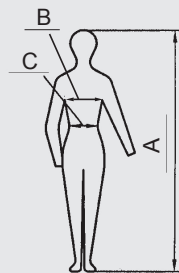
**PSA nie zu eng wählen, da sonst die Bewegungsfreiheit eingeschränkt wird.**

- PSA nie zu weit wählen, da die Gefahr des Verhängens gegeben sein kann. Durch eine optimale Passform ist ein Arbeiten ohne Behinderung möglich!
- Um einen Schutz des ganzen Körpers zu erreichen, sind weitere geeignete Schutzausrüstungsteile möglich. Bitte überprüfen Sie, ob diese Schutzausrüstungsteile mit der Schutzbekleidung kompatibel sind.

**Die Figurine an der Schutzkleidung zeigt die Körpermaße des Trägers und erleichtert die Anpassung.**

#### Körpermaße:

- A: Körpergröße
- B: Brustumfang
- C: Bundumfang



Der Hersteller übernimmt keine Haftung für Schäden, die durch einen nicht zielgerichteten Einsatz der PSA oder durch jeden Einsatz, der nicht 100% mit den in der Gebrauchsanweisung übereinstimmenden Anweisungen übereinstimmen, entstanden.

Für weitere Informationen bezüglich der Pflegevorschriften, der Reparatur und den sicheren Entsorgungsmethoden nehmen Sie bitte Kontakt mit dem Hersteller auf.

#### Der Hersteller

PSS Sicherheitssysteme GmbH, Albstraße 10, 72145 Hirrlingen, Tel.: +49 7478 9290 29-0

#### Notifizierte Stelle für Persönliche Schutzausrüstung (Identifizierungsnummer NB 0598):

SGS Fimko Ltd., Takomotie 8, 00380 Helsinki, Finland