

EU KONFORMITÄTSERKLÄRUNG

nach der PSA Verordnung (EU) 2016/425

Der Hersteller

PSS Pfeiffer Sicherheitssysteme GmbH
Albstraße 10
D-72145 Hirrlingen

erklärt hiermit, dass die persönliche Schutzausrüstung

Schnittschutzhose Modell X-treme Breeze EN 20471

- **Artikel-Nr.: 971** (Farbe Neonrot/Schwarz)

übereinstimmt mit den Bestimmungen der Verordnung
(EU) 2016/425 und übereinstimmt mit den harmonisierten Normen

EN ISO 11393-2:2019 (DIN EN ISO 11393-2:2020-03) –
Schutzbekleidung für die Benutzer von handgeführten Kettensägen –
Teil 2: Leistungsanforderungen und Prüfverfahren für Beinschützer –
und

EN ISO 13688:2013 (DIN EN ISO 13688:2013-12) –
Schutzbekleidung – Allgemeine Anforderungen.
sowie

EN ISO 20471:2013 + A1:2016 (DIN EN ISO 20471: 2017-03) –
Hochsichtbare Warnbekleidung – Prüfverfahren und Anforderungen

Die alleinige Verantwortung für die Ausstellung dieser Konformitätserklärung
trägt der Hersteller.

Hirrlingen, 04.12.2024

Ort und Datum


Unterschrift

Die notifizierte Stelle

SGS Fimko Ltd.
Kenn-Nummer: 0598
Takomotie 8, 00380 Helsinki, Finland

hat die EU-Baumusterprüfung Nr. 0598/PPE/24/5306
vom 03.12.2024 durchgeführt.

Die PSA unterliegt dem Konformitätsbewertungsverfahren
einer internen Fertigungskontrolle mit überwachten
Produktprüfungen in unregelmäßigen Abständen gemäß der
Verordnung (EU) 2016/425, Anhang VII (Modul C2), das von
der notifizierte Stelle

SGS Fimko Ltd.
Kenn-Nummer: 0598
Takomotie 8, 00380 Helsinki, Finland

durchgeführt wird.



PSS Pfeiffer Sicherheitssysteme GmbH

Albstraße 10

DE-72145 Hirrlingen

Persönliche Schutzausrüstung (PSA):

Schnittschutzhose mit Schutz für den Benutzer von handgeführten Kettensägen, Modell X-treme Breeze, Leistungsstufe: Typ A, Klasse 1, 20m/s

- **Artikel-Nr. 971** (Farbe Neonrot/Schwarz)

Materialzusammensetzung:

Vorderseite & Rückseite:	2-lagen Laminat Gewebe 100% Polyester Cordura 290g/m ²
Vorderseite Stretch:	Gewebe 90% Polyester / 10% Elasthan 280g/m ²
Rückseite:	Gewebe 58% Elastomultiester / 42% Polyester 225g/m ²
Gesäß:	Gewebe 41% Polyamid / 34% Polyamid Cordura / 15% Polyamid Breeze / 10% Elasthan 150g/m ²
Knie & Saum:	Gewebe 100% Polyamid 290g/m ²
Zwickel:	Gewebe 90% Polyamid / 10% Elasthan 265g/m ²
Belüftung unterhalb Bund:	Gewebe 100% Polyamid Cordura 298g/m ²
Futter (Ummantelung des Schnittschutzmaterials):	Netz-Maschenware 100% Polyester, 100g/m ²
Schnittschutzmaterial:	Maschenware 100% Polyester, 173g/m ² , Farbe Grün, 5-lagig

Diese Schutzbekleidung entspricht den Vorschriften der europäischen Richtlinie 89/686/EWG hinsichtlich der Persönlichen Schutzausrüstung (PSA). Diese Schutzbekleidung erfüllt die Anforderungen an

- **EN ISO 11393-2:2019** (DIN EN ISO 11393-2:2020-03) – Schutzkleidung für die Benutzer von handgeführten Kettensägen – Teil 2: Leistungsanforderungen und Prüfverfahren für Beinschützer -
- **EN ISO 13688:2013** (DIN EN ISO 13688:2013-12) – Schutzkleidung – Allgemeine Anforderungen -



ACHTUNG!

! Diese PSA bietet keinen kompletten Schutz gegen Verletzungen, die durch handgeführte Kettensägen entstehen können!

! Die erforderliche Schutzwirkung hängt von mehreren Parametern ab, wie Arbeitstechnik, Arbeitshaltung, Kraft der Motorsäge, Kettenschärfe, Ketten-geschwindigkeit, Kontaktwinkel und -kraft bei Auftreffen auf die PSA.

! Trotz des Tragens dieser PSA ist ein sicheres Betreiben und eine sachgemäße Handhabung der Kettensäge notwendig!

! Um die schützende Wirkung der PSA nicht zu beeinträchtigen, müssen die folgenden Bedingungen strengstens beachtet werden:

- Keine Veränderungen oder Reparaturen an der PSA, v.a. an dem Schnittschutzmaterial, durchführen!
- Bei Beschädigungen, Deformationen und/oder unsachgemäßer Pflege bitte den Hersteller kontaktieren!
- Mögliche Brandgefahr aufgrund von Verunreinigungen mit brennbaren Materialien!
Die PSA vor Brandgefahren wie offene Flammen, heiße Materialien oder anderen Wärmequellen fernhalten!
- Vermeiden Sie den Kontakt mit aggressiven Substanzen, scharfen oder spitzen Gegenständen!
- Beim Tragen der PSA alle Verschlusselemente korrekt schließen!
- Die Gamaschenhaken mit dem Schuhwerk korrekt verbinden!
- Stellen Sie bei der Größenwahl sicher, dass das Kleidungsstück eine ausreichende Länge hat, um mit dem Fußschutz zu überlappen.



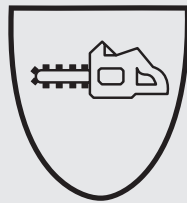
INFORMATION DES HERSTELLERS

Schutzkleidung für die Benutzer von handgeführten Kettensägen
EN ISO 11393-2:2019 (DIN EN ISO 11393-2:2020-03)



Einsatzbereich

als Kleidung mit Schutz für Benutzer von handgeführten Kettensägen:



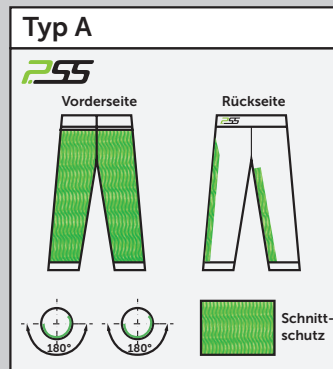
Typ A
Klasse 1: 20m/s

Der „Typ“ bezeichnet die spezielle Form des Beinschutzes.

Die „Klasse“ weist auf die Kettenprüfgeschwindigkeit gemäß EN ISO 11393-2:2019 hin.

EN ISO
11393-2:2019

PSS Beinschutzform:



Mögliche Klassifizierungen betreffend der Kettengeschwindigkeit:

Klasse 1: 20m/s (niedrigste Klasse)

Klasse 2: 24m/s

Klasse 3: 28m/s

Für einen optimalen Schutz müssen auch die Hände, Füße und der Kopf geschützt werden. Zusätzliche geeignete Schutzausrüstungen sind zu verwenden!

ACHTUNG: DIESE PSA BIETET KEINEN 100%IGEN SCHUTZ!

Diese PSA schützt nicht vor Chemikalien, Strahlung, Feuer oder anderen Gefahren.

Der Beinschutz schützt möglicherweise nicht ausreichend vor Schnitten, die durch veränderte Ketten, die nicht hauptsächlich für Forstwirtschaft bestimmt sind (z.B. einige Rettungsketten), verursacht werden. Im Zweifelsfall sollte der Benutzer den Hersteller der Sägekette kontaktieren.

Pflegeanweisungen:

Die Pflegeanweisungen entnehmen Sie bitte dem eingenähten Etikett!

- Die Pflegehinweise entnehmen Sie bitte dem eingenähten Etikett!
- Unbedingt alle Verschlusselemente (wie Haken-, Reiß-, Klettverschlüsse, usw.) vor dem Waschen schließen!
- Eine von der Kennzeichnung abweichende Reinigung kann den Schutz beeinträchtigen.
- PSA separat und nicht mit anderen Kleidern waschen! Verschmutzte Kleidung kann die Schutzwirkung vermindern! Daher bei Verschmutzungen die Kleidung sofort waschen!
- Vor dem Trocknen auf der Leine die Schutzkleidung und die Schnittschutzeinlage vorsichtig von Hand in Form ziehen! Keine Trommeltrocknung
- Keine Weichspüler verwenden!



INFORMATION DES HERSTELLERS

Schutzkleidung für die Benutzer von handgeführten Kettensägen
EN ISO 11393-2:2019 (DIN EN ISO 11393-2:2020-03)



Lagerung:

- Trocken und lichtgeschützt aufbewahren!

Reparaturen:

- Das Schutzmaterial darf niemals repariert werden!
- Bei Beschädigungen des Schutzmaterials muss die PSA entsorgt werden!
- **Keine Veränderungen oder Reparaturen selbstständig an der PSA vornehmen!**
Im Falle von Veränderungen an der PSA muss der Hersteller informiert oder die PSA sofort entsorgt werden!

Alterung:

- Schnittschutzartikel unterliegen einer gewissen Alterung. So geht man beispielsweise bei der professionellen (in Vollzeit ausgeführten) Waldarbeit von einer maximalen Verwendungsdauer von ca. 12 Monaten aus. Im Nichtprofibetrieb (gelegentliche Benutzung) kann eine Verwendungsdauer von bis zu 3 bis 5 Jahren möglich werden.
- Die Verwendungsdauer hängt aber in erster Linie ab vom jeweiligen Einsatz, dem Grad der Beanspruchung und dem Verschleiß, aber auch von weiteren Kriterien wie z. B. einer regelmäßigen und sachgerechten Pflege, einer sachgerechten Lagerung, usw. ab.
- Die normale Verwendungsdauer soll ungefähr 5 Tragezyklen entsprechen, die jeweils mit einer spürbaren Verschmutzung verbunden sind und mit einer Wäsche beendet werden. Im Zweifel sollte das Produkt aber vor jedem Einsatz auf technische Aktualität, Verschleiß und Beschädigungen oder andere Veränderungen überprüft und ggf. durch ein neues ersetzt werden.

Bei der Auswahl der PSA muss Folgendes beachtet werden:

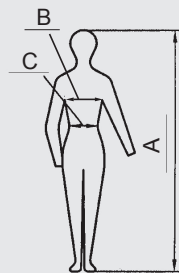
PSA nie zu eng wählen, da sonst die Bewegungsfreiheit eingeschränkt wird.

- PSA nie zu weit wählen, da die Gefahr des Verhängens gegeben sein kann. Durch eine optimale Passform ist ein Arbeiten ohne Behinderung möglich!
- Um einen Schutz des ganzen Körpers zu erreichen, sind weitere geeignete Schutzausrüstungsteile möglich. Bitte überprüfen Sie, ob diese Schutzausrüstungsteile mit der Schutzbekleidung kompatibel sind.

Die Figurine an der Schutzkleidung zeigt die Körpermaße des Trägers und erleichtert die Anpassung.

Körpermaße:

- A: Körpergröße
- B: Brustumfang
- C: Bundumfang



Der Hersteller übernimmt keine Haftung für Schäden, die durch einen nicht zielgerichteten Einsatz der PSA oder durch jeden Einsatz, der nicht 100% mit den in der Gebrauchsanweisung übereinstimmenden Anweisungen übereinstimmen, entstanden.

Für weitere Informationen bezüglich der Pflegevorschriften, der Reparatur und den sicheren Entsorgungsmethoden nehmen Sie bitte Kontakt mit dem Hersteller auf.

Der Hersteller

PSS Sicherheitssysteme GmbH, Albstraße 10, 72145 Hirrlingen, Tel.: +49 7478 9290 29-0

Notifizierte Stelle für Persönliche Schutzausrüstung (Identifizierungsnummer NB 0598):

SGS Fimko Ltd., Takomotie 8, 00380 Helsinki, Finland



PSS Pfeiffer Sicherheitssysteme GmbH
Albstraße 10
DE-72145 Hirrlingen

Persönliche Schutzausrüstung (PSA):

Schnittschutzhose mit Schutz für erhöhte Sichtbarkeit des Trägers, Modell X-treme Breeze, Leistungsstufe: **Klasse 2, EN20471**

- **Artikel-Nr. 971** (Farbe Neonrot/Schwarz)

Warnbekleidung

Die Norm EN 20471 legt die Anforderungen an Warnkleidung fest, um die Sichtbarkeit des Trägers zu gewährleisten. Die Warnkleidung muss sicherstellen, dass der Träger bei allen Lichtverhältnissen, sowohl bei Tageslicht als auch bei Scheinwerferlicht in der Dunkelheit, schnellstmöglich wahrgenommen werden kann. Diese Norm ist wichtig für Industriebetriebe, die in der Nähe von fließendem Verkehr und Gleisanlagen arbeiten, sowie für Personen, die in der Dunkelheit mit Kränen und anderen motorisierten Fahrzeugen arbeiten.

Diese Schutzbekleidung mit Warnfunktion erfüllt:

EN ISO 20471:2013 + A1: 2016 und **EN ISO 13688:2013+A1:2021**.

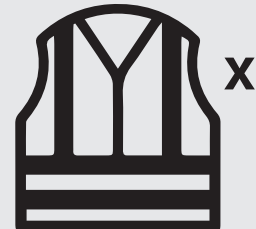
Die Zahl neben dem Piktogramm hat folgende Bedeutung: Bei allen Klassenangaben ist die Klasse 1 die niedrigste, schlechteste Klasse und die Klasse 3 die höchste, beste Klasse.

EN ISO 20471

Die Zahl X gibt die Klasse für die minimale Fläche des Hintergrundmaterials sowie des retroreflektierenden Materials an:

Hintergrundmaterial		retroreflektierendes Material
Klasse 3:	0,80	0,20
Klasse 2:	0,50	0,13
Klasse 1:	0,14	0,10

Die genaue Leistungsstufe entnehmen Sie dem Etikett im Kleidungsstück.



ACHTUNG!

! Um die höchste Sichtbarkeit zu gewährleisten, muss immer Bundhose/Latzhose und Jacke getragen werden. Tragen Sie die Kleidung geschlossen. Wählen Sie die Bekleidungssteile so, dass sie der Funktion oder den Anwendungsbereichen entsprechen.

! Warnhinweis

Diese PSA schützt nicht vor Chemikalien, Hitze, Kälte

Schutzwirkung:

- Warnbekleidung kann die übrigen Sicherheitsmaßnahmen und die persönliche Vorsicht und Aufmerksamkeit nicht ersetzen. Achten Sie darauf, dass die reflektierenden Streifen nicht verschmutzt werden.

Alterung:

- Um die höchste Sichtbarkeit zu gewährleisten, achten Sie darauf, dass wenn die Kleidung verschmutzt, ausgebleicht oder beschädigt ist, diese keinen ausreichenden Schutz mehr hat und somit auszumustern ist.
- Die PSA muss nach 5 Jahren ausgemustert werden, bei geringem Nutzungsgrad ist sie auch länger verwendbar.



Lagerung:

- Warnbekleidung bei der Lagerung nicht dem Sonnenlicht aussetzen.
- An einem trockenen Ort lagern.

Reparatur:

- Bei Ersatz der retroreflektierenden Streifen darf nur Material verwendet werden, dessen Eignung durch einen europäischen Notfield Body bestätigt wurde.

Waschanleitung:

- Um die Warnwirkung nicht zu beeinträchtigen, beachten Sie bitte die auf dem Innenetikett angegebene max. Waschtemperatur. Bitte benutzen Sie ein Spezialwaschmittel für farbige Stoffe ohne optische Aufheller. Keine Mikroemulsionen verwenden. Nach mehr als 5 mal waschen ist die hohe Sichtbarkeit gemäß EN ISO 20471:2013 nicht mehr in jedem Fall sichergestellt. Wir empfehlen, die Warnbekleidung separat und nicht mit anderen Kleidern zu waschen. Bitte trocken und lichtgeschützt aufbewahren, keine Weichspüler verwenden.
- Die angegebene maximale Anzahl der Reinigungszyklen ist nicht der einzige Einflussfaktor bezüglich der Lebensdauer der Kleidung. Die Lebensdauer hängt ebenfalls von Gebrauch, Pflege, Lagerung usw. ab.

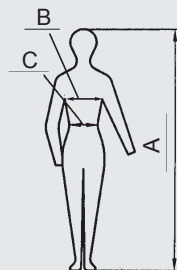
Größe:

- Das europäische Größensystem bezieht sich auf Ihre Körpermaße und erleichtert es Ihnen, die passende Warnbekleidung auszuwählen. Vor jedem Tragen ist darauf zu achten, dass kein sichtbarer Schaden am Erzeugnis vorliegt. Die Verschlusselemente sind auf Ihre Funktionstüchtigkeit zu überprüfen und allenfalls die beschädigten Teile in Fachbetrieben unter Verwendung des am Teil befindlichen Originalmaterials zu ersetzen.
- **Hinweis:** Wählen Sie die Warnbekleidung nicht zu weit oder zu eng, da sonst die Bewegungsfreiheit eingeschränkt werden kann.

Die Figurine an der Schutzkleidung zeigt die Körpermaße des Trägers und erleichtert die Anpassung.

Körpermaße:

- A: Körpergröße
B: Brustumfang
C: Bundumfang



Der Hersteller übernimmt keine Haftung für Schäden, die durch einen nicht zielgerichteten Einsatz der PSA oder durch jeden Einsatz, der nicht 100% mit den in der Gebrauchsanweisung übereinstimmenden Anweisungen übereinstimmen, entstanden.

Für weitere Informationen bezüglich der Pflegevorschriften, der Reparatur und den sicheren Entsorgungsmethoden nehmen Sie bitte Kontakt mit dem Hersteller auf.

Der Hersteller

PSS Sicherheitssysteme GmbH, Albstraße 10, 72145 Hirrlingen, Tel.: +49 7478 9290 29-0

Notifizierte Stelle für Persönliche Schutzausrüstung (Identifizierungsnummer NB 0598):

SGS Fimko Ltd., Takomotie 8, 00380 Helsinki, Finland